

Institut technologique FCBA

MEMENTO

2007



INSTITUT TECHNOLOGIQUE

Description des forêts européenne et mondiale

Pages 2 - 3

Description de la forêt française

Pages 4 - 9

Economie de la filière bois française

Pages 10 - 15

Exploitation forestière

Page 16

Coefficients de conversion

Pages 17 - 19

Répertoire

Pages 20 - 27

L'institut technologique FCBA

Pages 28 - 29

	Surface totale M d'ha	Forêts M d'ha	Forêts Mm ³ sur écorce**	Prod. bois ronds Mm ³ ss écorce**	Prod. sciages Mm ³ sous écorce
Allemagne	34,9	11,1	2 880	48,7	19,5
Autriche	8,3	3,9	1 159	12,9	11,1
Belgique/Luxembourg	3,3	0,7	198	4,6	1,3
Bulgarie	11,0	3,7	568	2,6	0,3
Chypre	0,9	0,2	8	0,01	0,01
Danemark	4,2	0,5	76	0,8	0,2
Espagne	49,9	17,9	888	14,2	3,7
Estonie	4,2	2,3	447	5,5	2,0
Finlande	30,5	22,5	2 158	49,3	13,5
France	55,0	15,5	2 465	31,3	9,8
Grèce	12,9	3,7	177	0,5	0,2
Hongrie	9,2	1,9	337	3,0	0,2
Irlande	6,9	0,7	65	2,5	0,9
Italie	29,4	10,0	1 447	2,9	1,6
Lettonie	6,2	2,9	599	11,8	3,9
Lituanie	6,2	2,1	400	4,9	1,5
Malte	0,032	n.d.	0*	0*	0*
Pays-Bas	3,4	0,4	65	0,7	0,3
Pologne	30,6	9,2	1 864	29,3	3,7
Portugal	9,2	3,8	350	10,9	1,1
République Tchèque	7,7	2,6	736	14,4	3,9
Roumanie	23,0	6,4	1 347	12,8	4,6
Royaume-Uni	24,1	2,8	340	8,0	2,8
Slovaquie	4,8	1,9	494	6,9	1,8
Slovénie	2,0	1,3	357	1,8	0,5
Suède	41,2	27,5	3 155	61,4	16,9
TOTAL EUROPE DES 27	419,0	155,5	22 580	341,7	105,3

* Valeur très faible.

** La FAO prend en compte le volume de la tige jusqu'au bourgeon terminal (découpe 0) M = millions.

Sources : Situation des forêts du monde 2007 - FAO.

Pays candidats à l'Union Européenne

	Surface Totale M d'ha	Forêts M d'ha	Forêts Mm ³ sur écorce**	Prod. bois ronds Mm ³ ss écorce**	Production sciages Mm ³ ss écorce
Croatie	5,6	2,1	352	2,9	0,6
Macédoine	2,5	0,9	63	0,1	0,3
Turquie	76,9	10,2	1 400	11,2	6,2

AELE (Association Européenne de Libre Echange)

	Surface Totale M d'ha	Forêts M d'ha	Forêts Mm ³ sur écorce**	Prod. bois ronds Mm ³ ss écorce**	Production sciages Mm ³ ss écorce
Norvège	30,6	9,4	863	7,4	2,2
Suisse	3,9	1,2	449	3,9	1,5

Répartition géographique des superficies forestières mondiales
(en millions d'hectares)

	Surface	en %
Afrique	635	16
Amérique du Nord et Centrale	699	18
Amérique du Sud	831	21
Asie - Océanie	777	20
Europe	192	5
ex-URSS	809	20
TOTAL	3 943	100

Production de produits forestiers

	Bois de feu Charbon de bois Mm ³ ss écorce**	Prod. bois ronds Mm ³ ss écorce**	Production sciages Mm ³ ss écorce
Afrique	546	70	9
Amérique du Nord et Centrale	124	627	159
Amérique du Sud	192	163	35
Asie - Océanie	784	278	81
Europe	68	372	117
ex-URSS	48	131	21
TOTAL	1 762	1 641	422

Sources : Situation des forêts du monde 2007 - FAO.

La FAO applique aujourd'hui un seuil de couvert arboré de 10 % pour définir toutes les forêts.

Surfaces, volumes sur pied et productions courantes sur écorce des forêts de production et petits massifs selon la structure des peuplements (1) (2)

	x 1000 ha	%	m ³ /ha	m ³ /ha/an
Futaie feuillue	2 850	19,5	191	6,3
Mélange futaie feuillue-taillis	5 870	40,1	138	5,3
Taillis simple	1 550	10,6	92	5,2
TOTAL FEUILLUS	10 270	70,2	145	5,6
Futaie résineuse	1 550	10,6	221	12,3
Mélange futaie résin.-taillis	2 810	19,2	189	10,0
TOTAL RÉSINEUX	4 360	29,8	200	10,8

Surfaces, volumes sur pied et productions courantes des forêts de production et petits massifs selon l'essence dominante (1) (2)

	Surfaces		Volumes m ³ /ha*	Productions m ³ /ha/an*
	x 1000 ha	%		
Chêne	3 470	23,7	164	4,9
Hêtre	1 340	9,2	193	6,0
Chataîgnier	770	5,3	144	7,8
Autres feuillus	4 690	32,1	115	5,3
TOTAL FEUILLUS	10 270	70,2	145	5,6
Sapin/Epicéa	1 220	8,3	302	14,8
Pin maritime	1 070	7,3	165	11,2
Autres pins	1 510	10,3	146	6,0
Douglas	420	2,9	219	16,7
Autres résineux	140	1,0	193	7,1
TOTAL RÉSINEUX	4 360	29,8	200	10,8

* Le volume à l'hectare et la production courante sont relatifs à toutes les essences présentes sur les surfaces considérées (m³ bois fort tige sur écorce).

(1) Les surfaces momentanément déboisées (170 000 ha) ne sont pas comptabilisées.

(2) Source : Inventaire IFN - 2005 - Traitement IFN - 2007.

Nota : depuis 2005, l'essence dominante ou la structure forestière sont calculées à partir du taux de couvert des différentes essences ou des strates du peuplement au lieu d'être déterminées directement par l'équipe d'inventaire. Les résultats sont *a priori* plus objectifs mais divergent notablement avec les résultats de l'ancienne méthode.

Superficie boisée en milliers d'hectares

Bois et forêts de plus de 0,5 ha	15 169
Superficies boisées hors forêts	1 512
Peupleraies en plein	244
TOTAL	16 925

Source : Teruti - 2005.

Volume sur pied et production biologique annuelle (m³ sur écorce)

	Volumes x 1 000 m ³	Productions x 1 000 m ³ /an	Taux %
Peupleraies (1) (2)	20 000	1 100	5,4
Résineux	886 000	46 300	5,1
Feuillus	1 482 000	57 100	3,8
TOTAL	2 388 000	104 500	5,5

(1) dont 92 % sur les peupleraies en plein recensées par l'IFN, anciens inventaires départementaux.

(2) Hors alignement : volume et production estimés, 4 Mm³ et 160 000 m³.

Données après tempête

Sources : Base de données IFN - 2007 ; SCEES/Agreste Statistiques Forestières - 2005.

Répartition des forêts de production et petits massifs par type de propriété

	x 1000 ha ¹	%	Nb d'unités de gestion	Surface moyenne (ha)
Forêts domaniales	1 426	10,2	1 533 ²	930
Autres forêts soumises	2 339	16,2	15 220 ²	153
Forêts privées	11 037	73,6	3 495 000 ³	3,1

Sources : 1 Base de données IFN - 2007

2 ONF - 1999

3 SCEES - 1999

Répartition de la surface forestière par type de propriété et par classe de surface

Forêts soumises	< 10 ha	10 à 25 ha	25 ha et plus
Forêts domaniales	0,0 %	0,0 %	100,0 %
Autres forêts soumises	0,3 %	1,4 %	98,3 %
Forêts privées	< 10 ha	10 à 25 ha	25 ha et plus
Forêts privées	35,0 %	16,6 %	48,4 %

Sources : Indicateurs de gestion durable des forêts françaises - DGFAR - 2005.

Production biologique forestière hors peupleraies, par type de propriété (millions m³/an)

	Résineux	Feuillus	Total	%
Forêts domaniales	5	6	11	11
Autres forêts soumises	8	8	16	15
Forêts privées	34	42	76	74
TOTAL	47	56	103	100
%	46	54	100	

Source : Inventaire IFN 2005 - Traitement IFN 2007.

Les forêts dans le cycle du carbone

		1980	1990	2000	2002	2004	2005
Emissions annuelles brutes de carbone (en millions de tonnes)	total	166	141	146	141	143	143
	dont biomasse	27	35	38	33	33	33
Emissions annuelles nettes de carbone (en millions de tonnes)		121	97	98	93	94	93
Emissions annuelles nettes de carbone (en tonne par habitant)		2,24	1,75	1,67	1,58	1,60	1,59

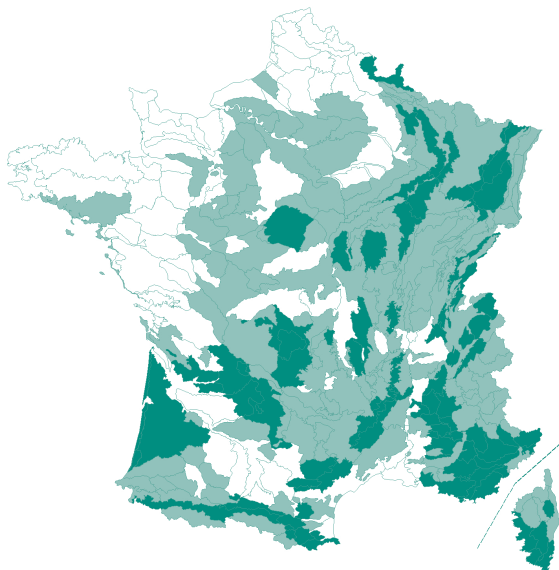
Source : CITEPA / CORALIE / format SECTEN - France métropolitaine - 2007 ; la récolte de bois en forêt et dans les formations arborées hors forêt est comptabilisée par le CITEPA comme une émission (brute) de carbone. L'accroissement en volume de la biomasse des arbres constitue inversement l'essentiel du puits de carbone, qui, réduit des émissions brutes, permet d'accéder à l'évaluation des émissions nettes pour la France métropolitaine.

Carbone stocké dans les forêts de production (hors peupleraies)

Compartiment	Stock de carbone (x 1000 tonnes)			
	1989	1994	1999	2004
Biomasse aérienne des arbres	602 700	654 000	713 700	765 400
Biomasse souterraine des arbres	172 100	186 800	203 800	218 600
Sous-Total Biomasse forestière	774 800	840 800	917 500	984 000
Sols forestiers	n.d.	n.d.	1 074 000	1 074 000
Total	n.d.	n.d.	1 991 500	2 058 000

Source : Indicateurs de gestion durable des forêts françaises - DGFAR - 2005.

Répartition des formations boisées en France



Taux de boisement par région forestière

0 - 15 % 15 - 45 % 45 - 100 %

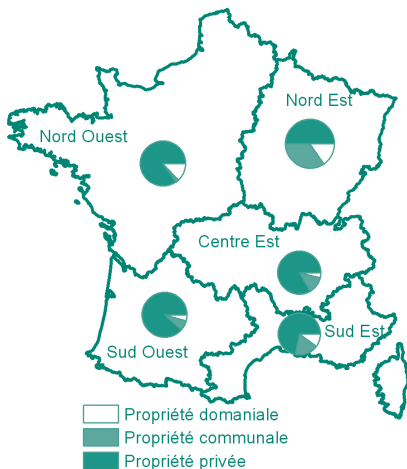
Source : Base de données IFN - 2006 ; AFOCEL - 2006.

Surfaces et volumes sur pied par type de propriété et par interrégion

	Surface x 1 000 ha				Volume (millions de m ³)			
	Public	Privé	Total	%	Public	Privé	Total	%
Nord-Est	1 760	1 760	3 520	24	356	352	708	30
Centre-Est	450	2 270	2 720	18	93	428	521	22
Sud-Est	730	1 870	2 600	18	91	141	232	10
Sud-Ouest	350	2 590	2 940	20	66	360	426	18
Nord-Ouest	470	2 550	3 020	20	97	384	481	20
TOTAL	3 760	11 040	14 800	100	703	1 665	2 368	100

Sources : Inventaire IFN 2005 - Traitement IFN 2007.

Surface par type de propriété et par interrégion



Sources : IFN - 2006.

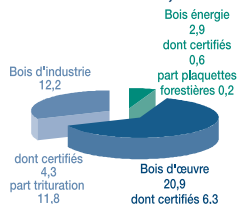
Récolte de bois commercialisée en 2005 (milliers de m³ sur écorce) par région administrative

	Feuillus	Résineux	Peupliers	Total	%
Alsace	624	991	24	1 639	5
Aquitaine	935	7 421	133	8 489	24
Auvergne	363	1 439	16	1 818	5
Basse-Normandie	305	263	11	579	2
Bourgogne	990	897	71	1 958	5
Bretagne	107	415	31	553	2
Centre	849	537	91	1 477	4
Champagne-Ardenne	1 125	537	96	1 758	5
Corse	6	27	0	33	0
Franche-Comté	802	1 623	16	2 441	7
Haute-Normandie	768	326	20	1 114	3
Ile-de-France	303	38	21	362	1
Languedoc-Roussillon	142	738	5	885	2
Limousin	865	1 208	4	2 077	6
Lorraine	1 942	1 459	16	3 417	9
Midi-Pyrénées	770	651	83	1 504	4
Nord-Pas-de-Calais	218	35	85	338	1
Pays de la Loire	240	334	156	730	2
Picardie	858	154	220	1 232	3
Poitou-Charentes	382	236	123	741	2
Prov., Alpes, Côte d'Azur	206	452	4	662	2
Rhône-Alpes	316	1 830	100	2 246	6
TOTAL	13 114	21 608	1 325	36 053	100

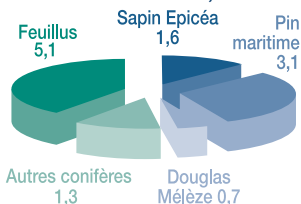
Sources : SCEES - 2007 / Production de bois et sciage - 2005.
Estimation provisoire.

Récolte commercialisée de l'exploitation forestière en 2005
(volume sur écorce)

Récolte totale : 36,0 Mm³ *

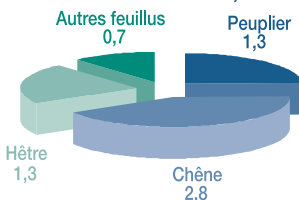


Bois trituration : 11,8 Mm³

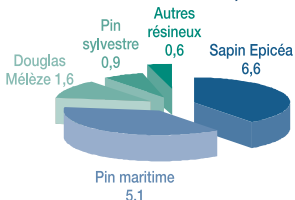


* La consommation domestique de bois de feu est estimée à 24 Mm³ (Observatoire de l'énergie 2001) dont 20 Mm³ récoltés en forêt de production hors haies et bosquets.

Bois d'œuvre feuillus : 6,1 Mm³

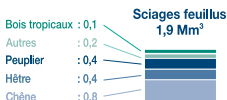


Bois d'œuvre résineux : 14,8 Mm³

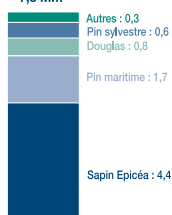


Productions des scieries en 2005
(hors bois sous rails et merrains)

Total : 9,7 millions de m³



Sciages résineux
7,8 Mm³



Sources : SCEES / Agreste "Production de bois et sciages - 2005" ; AFOCEL - 2007.

Réception des bois de trituration en 2006 (en milliers de tonnes brutes sur écorce)

	Usines de pâtes	Usines de panneaux	Total	2005/2004 %
Résineux	5 676	5 160	10 836	
dont ronds (%)	59	46	53	- 7,2
Feuillus	3 383	1 290	4 673	
dont ronds (%)	90	68	83	+ 0,6
Total	9 059	6 450	15 509	
dont ronds (%)	71	50	62	- 4,9

Production de pâtes à papier, de papiers et cartons, et de panneaux en 2006

Pâte mécanique	699 000 tonnes
Pâte chimique écrue et blanchie de résineux	962 000 tonnes
Pâte chimique et mi-chimique écrue et blanchie de feuillus	936 000 tonnes
Papiers et cartons	10 322 000 tonnes
Panneaux de particules et OSB	4 670 000 m ³
MDF	1 115 000 m ³

Sources : Fédération Française des Producteurs de Pâtes de Cellulose - 2007 ; Union des Industries des Panneaux de Process - 2007.

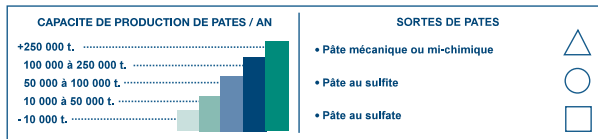
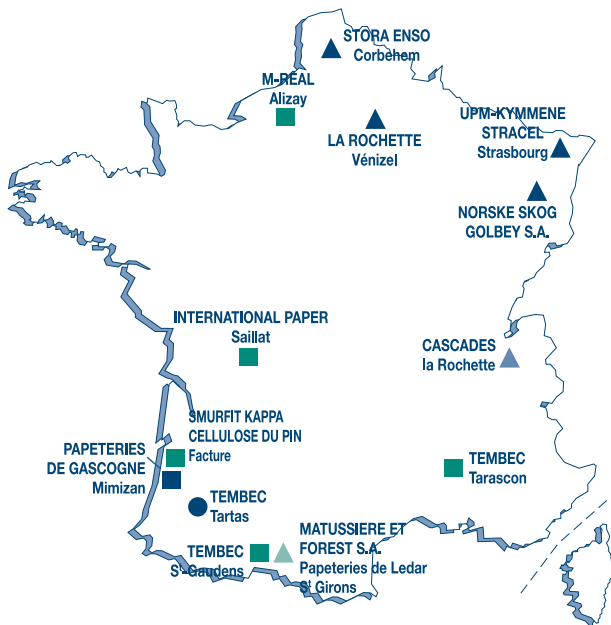
Balance du commerce extérieur, bois et produits dérivés, en 2006 (en millions d'euros)

	Export (valeurs FAB)	Import (valeurs CAF)	Solde
Production exploitée	681	1 327	- 646
Pâtes de bois et vieux papiers	443	1 087	- 644
Papiers et cartons	6 202	7 479	- 1 277
Panneaux (bois et fibres) Contreplaqués	906	706	+ 200
Meubles et sièges en bois	1 083	2 826	- 1 743
Autres produits du travail mécanique du bois	771	1 251	- 480
Divers	101	344	- 243
TOTAL	10 187	15 020	- 4 833

FAB : Franco à Bord ; CAF : Coûts, Assurance, Fret.

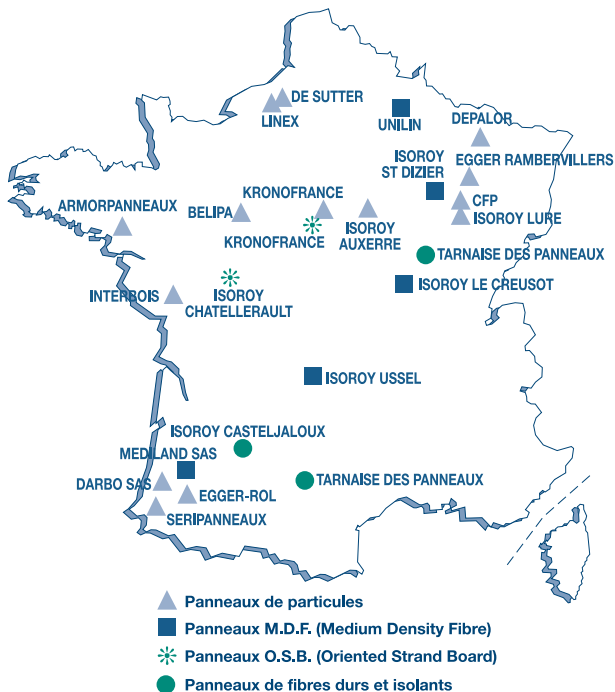
Source : Ministère de l'Agriculture - Agreste - Conjoncture - 2007.

Localisation des usines produisant des pâtes de cellulose



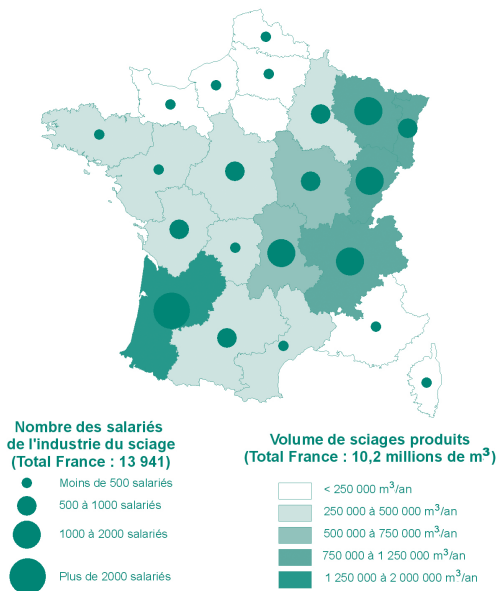
Source : Fédération Française des Producteurs de Pâtes de Cellulose - 2007.

Localisation des usines de panneaux (particules et fibres)



Source : Union des Industries des Panneaux de Process - 2007.

L'industrie du sciage en France



Source : SCEES EAB exploitation forestière et scieries 2004 - CTBA 2006

Chiffres d'affaire et emplois des industries du bois

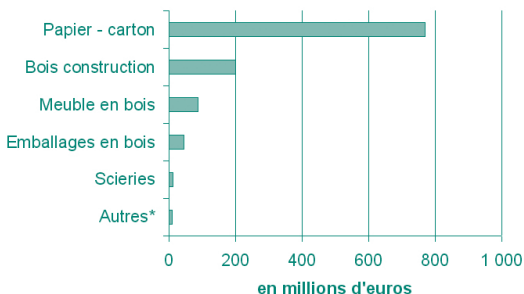
	Variable	Travail du bois (y.c.scieries)	Meubles en bois	Papier et carton	Exploit. forestières
Entreprises de plus de 20 salariés*	Nb d'entreprises	873	416	565	29
	Effectif salarié	57 842	36 031	81 821	1 423
	Chiffre d'affaires hors taxe (en M€)	9 483	4 141	18 348	273
Entreprises de moins de 20 salariés **	Nb d'entreprises	11 075	6 407	694	4 959
	Effectif salarié	45 590	21 081	4 928	7 240
	Chiffre d'affaires hors taxe (en M€)	4 615	1 927	695	1 038

Sources :

* SESSI - SCEES - Enquête annuelle d'entreprise 2005.

** SESSI- INSEE BIC - 2004.

Investissements des industries par secteur



* regroupe l'imprégnation, les objets divers en bois et le liège et la vannerie.

Source : SESSI- EAE - 2005

Productivités et tarifs moyens pratiqués en exploitation forestière

Type de coupe	Unité	Petits bois (BI* essentiellement)			Bois moyens et gros (BO** essentiellement)			
		Bûch. manuel	Bûch. mécanisé	Débardage porteur	Bûch. manuel	Bûch. mécanisé	Débardage porteur	Débardage skidder
Feuillus (sauf Peupliers)	m ³ /an	1 500 à 3 000	7 000 à 13 000	9 000 à 18 000	2 000 à 5 000	NS	NS	8 000 à 15 000
	€/m ³	10 à 15	10 à 16	5 à 8	7 à 10	NS	NS	5 à 10
Résineux (sauf Pin Maritime)	m ³ /an	1 000 à 2 500	8 000 à 16 000	9 000 à 16 000	2 500 à 4 000	15 000 à 35 000	15 000 à 30 000	8 000 à 15 000
	€/m ³	11 à 16	10 à 16	5 à 8	8 à 11	6 à 12	5 à 8	5 à 10
Pin maritime	m ³ /an	2 000 à 3 000	8 000 à 15 000	8 000 à 10 000	7 000 à 10 000	15 000 à 40 000	12 000 à 30 000	NS
	€/m ³	8 à 13	7 à 12	4 à 6	5 à 8	4 à 9	3 à 6	NS

* BI : Bois d'Industrie ** BO : Bois d'Oeuvre NS : Non Significatif

Hypothèses d'enquête :

- Petits bois : volume moyen < 0,3 m³, bois moyens et gros > 0,3 m³.
- Pour la productivité :
 - productions annuelles moyennes en m³ sur écorce de professionnels et de machines spécifiques travaillant à temps plein, en simple poste,
 - conditions extrêmes (chablis, très fortes pentes...) et clauses particulières atypiques (brûlage des rémanents, écorçage...) exclues,
 - gros bois feuillus : la productivité inclut le façonnage des houppliers.
- Pour les tarifs pratiqués : tarifs entrepreneurs en euros HT.

Source : AFOCEL - 2007.

Coefficients de conversion pour les bois ronds d'industrie

	Feuillus				Résineux			
	Peuplier	Hêtre	Châtaig.	Chêne	Pin mar.	Pin sylv.	Douglas	Sap.-Ep.
Equivalent d'une tonne sèche sous écorce								
m ³ sous écorce	3,00	1,63	2,00	1,73	2,53	2,29	2,35	2,69
m ³ sur écorce	3,60	1,79	2,24	2,06	3,16	2,63	2,66	3,01
Stère sur écorce	5,76	2,87	3,58	3,71	5,38	4,48	3,98	4,52
Stère sous écorce	4,80	2,61	3,20	3,11	4,30	3,89	3,53	4,04
Tonne brute sur écorce	2,27	1,79	1,86	1,80	2,35	2,10	1,86	2,29
Tonne brute sous écorce	2,00	1,67	1,72	1,64	2,17	1,96	1,72	2,13

Exemple : Pour obtenir une tonne sèche sous écorce de châtaignier, il faut 2,24 m³ sur écorce ou 3,58 stères sur écorce.

Conversion en tonne sèche sous écorce

m ³ sous écorce	0,33	0,61	0,50	0,58	0,40	0,44	0,43	0,37
m ³ sur écorce	0,28	0,56	0,45	0,49	0,32	0,38	0,38	0,33
Stère sur écorce	0,17	0,35	0,28	0,27	0,19	0,22	0,25	0,22
Stère sous écorce	0,21	0,38	0,31	0,32	0,23	0,26	0,28	0,25
Tonne brute sur écorce	0,44	0,56	0,54	0,55	0,43	0,48	0,54	0,44
Tonne brute sous écorce	0,50	0,60	0,58	0,61	0,46	0,51	0,58	0,47

Exemple : Un m³ sur écorce de chêne fournit 0,49 tonnes sèches sous écorce.

Source : AFOCEL - 2007.

Coefficients de conversion pour les bois ronds d'industrie

	Masse volumique brute (kg/m ³)	Taux d'écorce en volume (%)	Taux d'écorce massique (%)	Taux de siccité (%)	Coeff. de foisonnement (st/m ³)	Masse brute du stère (kg/st)
Epicéa-Sapin	790	12	7	47	1,4 à 1,6	500 à 550
Douglas	710	13	7	58	1,4 à 1,6	450 à 525
Pin sylvestre	855	15	7	51	1,5 à 1,9	450 à 575
Pin maritime	880	25	11	46	1,5 à 1,9	450 à 575
Pin noir	930	16	9	50	1,5 à 1,9	500 à 625
Pin d'Alep	970	13	9	56	1,5 à 2,0	500 à 650
Chêne	950	19	10	61	1,6 à 2,0	500 à 600
Hêtre	1 025	10	7	60	1,4 à 1,8	550 à 700
Peuplier	790	17	13	50	1,4 à 1,8	450 à 550
Châtaignier	850	12	7	58	1,4 à 1,8	475 à 600

Source : AFOCEL - 2007.

Tous les coefficients s'appliquent à des bois ronds **avec écorce**, à l'entrée des usines.

Masse volumique brute = masse brute / volume avec écorce.

Taux d'écorce en volume = (volume d'écorce réel à l'entrée de l'usine / volume sur écorce) x 100.

Taux d'écorce massique = (masse d'écorce / masse de bois) x 100, le tout exprimé en quantités sèches.

Taux de siccité = (masse de matière sèche / masse brute) x 100.

Coefficient de foisonnement = nombre de stères nécessaires pour obtenir 1 m³ réel dans le cas des billons de 2 m.

Masse brute du stère dans le cas des billons de 2 m.

AUTRES COEFFICIENTS

Billons enstérés (stère)

- longueur 1 m → 1 m³ réel = 1,3 à 1,6 stère,
- longueur 2 m → 1 m³ réel = 1,4 à 2 stères,
- 1 stère contient un volume réel de bois d'autant plus faible que les billons sont longs, flexueux, mal empilés et de petits diamètres.

Plaquettes de bois déchiqueté (map)

- 1 m³ réel fournit environ 3 map (m³ apparent de plaquettes),
- selon l'essence, le taux d'humidité du bois, le degré de tassement des plaquettes et leur granulométrie, le map pèse de 250 à 350 kg.

Coefficients de conversion bois et carbone

- 1 tonne de bois sec contient 500 kg de carbone (quelle que soit l'essence),
- 1 tonne de carbone correspond à 3,67 tonnes de CO₂.

Source : AFOCEL - 2007.

A titre de comparaison :

- la combustion d'1 tonne de charbon émet 2,46 t de CO₂.
- la combustion d'1 tonne de fioul domestique émet 3,2 t de CO₂.

Source : Ministère de l'Industrie - 2007.

Coefficients de conversion d'unités énergétiques

Coefficients de conversion pour l'énergie (valeurs arrondies)

	GJ	MWh	tep
1 GJ	1	0,278	0,024
1 MWh	3,60	1	0,086
1 tep	41,88	11,63	1

GJ = GigaJoule (10⁶ J) ; MWh = Mégawattheure (10⁶ Wh) ;
tep = tonne équivalent pétrole

Source : Agence Internationale de l'Energie

Pouvoir Calorifique Inférieur du bois (PCI)

	GJ	MWh	tep
1 tonne de bois (anhydre)	18,20	5,06	0,43
1 tonne de bois (humidité 50 %)	7,92	2,20	0,19

Source : AFOCEL - 2007.

A titre de comparaison :

- 1 tonne de charbon = 26 GJ/t,
- 1 tonne de fioul domestique = 42 GJ/t.

Source : Ministère de l'Industrie - 2007.

ADMINISTRATIONS INTERNATIONALES**COMMISSION EUROPÉENNE**

200 rue de la Loi 1040 Bruxelles BELGIQUE

Tél. +32 2 299 11 11 - Fax : +32 2 295 01 38 - ec.europa.eu**EUROSTAT - OFFICE STATISTIQUE DES COMMUNAUTÉS EUROPÉENNES**

Bâtiment Jean Monnet

Rue Alcide de Gasperi 2920 Luxembourg

Tél : 352 43 01 33 408 - Fax : 352 43 013 2594

ec.europa.eu/eurostat**NATIONS UNIES CEE-NU**

Division du commerce - Section bois

Palais des Nations 1211 Genève SUISSE

Tél : +41 22 917 2874 - Fax : +41 22 917 0041

www.unece.org/trade/timber**NATIONS UNIES FAO**

Département des forêts

Via delle Terme di Caracalla 00100 Rome ITALIE

Tél : +39 06 57051 - Fax : +39 06 570 53152 - www.fao.org**PARLEMENT EUROPÉEN**

Direction Générale des Politiques Internes de l'Union Européenne

Chargé des Questions Agricoles et Forestières

Bâtiment GOLDBELL II - Bureau 00A014 68001 Luxembourg 2453

Tél. : 352 4300 24113 - Fax : 352 4300 29031

ADMINISTRATIONS ET ETABLISSEMENTS PUBLICS - FRANCE**ADEME (AGENCE DE L'ENVIRONNEMENT ET DE LA MAÎTRISE DE L'ÉNERGIE)**

27 rue Louis Vicat 75015 Paris

Tél : 01 47 65 20 00 - Fax : 01 46 45 52 36 - www.ademe.fr**DGEFP (DÉLÉGATION GÉNÉRALE À L'EMPLOI ET À LA FORMATION PROFESSIONNELLE)**

7 square Max Hymans 75741 Paris Cedex 15

Tél : 01 44 38 38 38 - Fax : 01 44 38 33 00

DIRECTION DE LA NATURE ET DES PAYSAGES

20 avenue de Ségur 75302 Paris 07 SP

Tél : 01 42 19 19 00 - Fax : 01 42 19 19 77 - www.ecologie.gouv.fr**OSEO DIRECTION RÉGIONALE PARIS INNOVATION**

15 cité Malesherbes 75009 Paris

Tél : 01 44 53 76 00 - Fax : 01 45 26 09 68 - www.oseo.fr

**MAP (MINISTÈRE DE L'AGRICULTURE ET DE LA PÊCHE)
DGFAR (DIRECTION GÉNÉRALE DE LA FORÊT ET DES
AFFAIRES RURALES)**

19 avenue du Maine 75732 Paris Cedex 15

Tél : 01 49 55 51 29 - Fax : 01 49 55 40 73 - www.agriculture.gouv.fr**MINISTÈRE DE L'ENSEIGNEMENT SUPÉRIEUR ET DE LA
RECHERCHE**

Direction générale de la recherche et de l'innovation

1 rue Descartes 75231 Paris Cedex 5

Tél : 01 55 55 84 00 - Fax : 01 55 55 87 30 - www.recherche.gouv.fr**MINISTÈRE DE L'ÉCOLOGIE ET DU DÉVELOPPEMENT DURABLE**

20 avenue de Ségur 75302 Paris 07 SP

Tél : 01 42 19 20 21 - www.ecologie.gouv.fr**MINISTÈRE ÉCONOMIE, EMPLOI, BUDGET ET FONCTION
PUBLIQUE**

139 rue de Bercy 75572 Paris Cedex 12

Tél : 01 40 04 04 04 - www.minefi.gouv.fr**MINISTÈRE DES AFFAIRES ÉTRANGÈRES ET EUROPÉENNES
Secrétariat d'état chargé de la coopération et de la
francophonie**

20 rue Monsieur 75007 Paris

Tél : 01 53 69 40 09 - Fax : 01 53 69 43 70 - www.diplomatie.gouv.fr**MINISTÈRE DU TRAVAIL, DES RELATIONS SOCIALES ET DE LA
SOLIDARITÉ**

127 rue de Grenelle 75700 Paris

Tél : 01 44 38 38 38 - Fax : 01 44 38 20 10 - www.travail.gouv.fr**ONF (OFFICE NATIONAL DES FORÊTS)**

2 avenue de Saint Mandé 75570 Paris Cedex 12

Tél : 01 40 19 58 00 - Fax : 01 40 19 58 77 - www.onf.fr**SCEES (SERVICE CENTRAL DES ENQUÊTES ET ÉTUDES
STATISTIQUES)**

Agreste : la statistique agricole

Centre de Documentation et d'Information Agreste

251 rue de Vaugirard 75732 Paris Cedex 15

Tél : 01 49 55 85 85 - Fax : 01 49 55 85 03

www.agreste.agriculture.gouv.fr**Service des Industries Manufacturières et des
activités postales**Sous-Direction des Industries et technologies du vivant,
de la chimie et des Matériaux

Bât. Le Bervil, 12 rue Villiot, D-G-E-2 75572 Paris Cedex 12

Tél : 01 53 44 92 82 - Fax : 01 53 44 91 72

ORGANISATIONS PROFESSIONNELLES - FRANCE

*Forêt***ASFFOR (ASSOCIATION DES SOCIÉTÉS ET GROUPEMENTS FONCIERS ET FORESTIERS)**

102 rue Réaumur 75002 Paris

Tél : 01 40 39 81 47 - Fax : 01 40 39 81 53

CNPPF (CENTRE NATIONAL PROFESSIONNEL DE LA PROPRIÉTÉ FORESTIÈRE)

47 rue de Chaillot 75116 Paris

Tél : 01 47 20 68 15 - Fax : 01 47 23 49 20

www.foretpriveefrancaise.com**FNCOFOR (FÉDÉRATION NATIONALE DES COMMUNES FORESTIÈRES DE FRANCE)**

13 rue du Général Bertrand 75007 Paris

Tél : 01 45 67 47 98 - Fax : 01 45 67 25 99 - www.fncofor.fr**FPF (FORESTIERS PRIVÉS DE FRANCE - FÉDÉRATION NATIONALE DES SYNDICATS DE FORESTIERS PRIVÉS)**

6 rue de la Trémoille 75008 Paris

Tél : 01 47 20 36 32 - Fax : 01 47 23 38 58

www.foretpriveefrancaise.com**SNPF (SYNDICAT NATIONAL DES PÉPINIÉRISTES FORESTIERS)**

6 rue François 1er 75008 Paris

Tél : 01 56 69 52 00 - Fax : 01 56 69 52 09

www.pepiniereforestiere.fr**UCFF (UNION DE LA COOPÉRATION FORESTIÈRE FRANÇAISE)**

49 avenue de la Grande Armée 75116 Paris

Tél : 01 44 17 57 81 - Fax : 01 44 17 57 31 - www.ucff.asso.fr*Industrie et négoce***COPACEL (CONFÉDÉRATION FRANÇAISE DE L'INDUSTRIE DES PAPIERS, CARTONS ET CELLULOSES)**

154 bd Haussmann 75008 Paris

Tél : 01 53 89 24 00 - Fax : 01 53 89 24 01 - www.copacel.fr**ENTREPRENEURS DES TERRITOIRES**

44 rue d'Alésia 75682 Paris Cedex 14

Tél : 01 53 91 44 80 - Fax : 01 53 91 44 85 - www.e-d-t.org

FÉDÉRATION DE L'INDUSTRIE BOIS CONSTRUCTION

6 avenue de Saint-Mandé 75012 Paris

Tél : 01 43 45 53 43 - Fax : 01 43 45 52 42 - www.batibois.org**FÉDÉRATION FRANÇAISE DE LA TONNELLERIE**

7 rue de Madrid 75008 Paris

Tél : 01 45 22 75 73 - Fax : 01 45 22 94 16 - www.tonnellerie.org**FÉDÉRATION FRANÇAISE DES PRODUCTEURS DE PÂTES DE CELLULOSE POUR PAPIERS, HYGIÈNE, TEXTILES ARTIFICIELS ET AUTRES USAGES**

154 bd Haussmann 75008 Paris

Tél : 01 53 89 24 00 - Fax : 01 53 89 24 31

FÉDÉRATION FRANÇAISE DU BÂTIMENT, CHARPENTE, MENUISERIE, PARQUETS

7/9 rue La Pérouse 75784 Paris Cedex 16

Tél : 01 40 69 57 40 - Fax : 01 40 69 57 41 - www.unionbois.com**FÉDÉRATION FRANÇAISE DU NÉGOCE DE BOIS**

215 bis boulevard Saint-Germain 75007 Paris

Tél : 01 45 48 28 44 - Fax : 01 45 48 42 89 - www.bois-tm.fr**FÉDÉRATION NATIONALE DE L'INJECTION DES BOIS**

6 avenue de Saint-Mandé 75012 Paris

Tél : 01 53 42 15 50 - Fax : 01 53 42 15 51 - www.fnib.org**FÉDÉRATION NATIONALE DES INDUSTRIES DE MOULURES ET DU TRAVAIL MÉCANIQUE DU BOIS**

6 avenue de Saint-Mandé 75012 Paris

Tél : 05 56 44 49 79 - Fax : 05 56 81 02 01 - www.boismiam.com**FÉDÉRATION NATIONALE DU MATÉRIEL INDUSTRIEL, AGRICOLE ET MÉNAGER EN BOIS**

6 avenue de Saint-Mandé 75012 Paris

Tél : 05 56 44 49 79 - Fax : 05 56 81 02 01

FNB (FÉDÉRATION NATIONALE DU BOIS)

6 rue François 1er 75008 Paris

Tél : 01 56 69 52 00 - Fax : 01 56 69 52 09 - www.fnbois.com**LE COMMERCE DU BOIS**

6 avenue de Saint Mandé 75012 Paris

Tél. 01 44 75 58 58 - Fax : 01 44 75 54 00 - www.lecommercedubois.fr**SEILA (SYNDICAT DE L'EMBALLAGE INDUSTRIEL ET DE LA LOGISTIQUE ASSOCIÉE)**

62 rue de Turbigo 75003 Paris

Tél : 01 44 78 00 50 - Fax : 01 44 78 00 55 - www.seila.fr

SIEL (SYNDICAT NATIONAL DES INDUSTRIES DE L'EMBALLAGE LÉGER EN BOIS)

6 avenue de Saint-Mandé 75012 Paris

Tél : 01 53 42 15 54 - Fax : 01 44 90 00 70 - www.grow-int.org**SYNDICAT GÉNÉRAL DES ACHETEURS UTILISATEURS DE BOIS DE PAPERIE**

154 bd Haussmann 75008 Paris

Tél : 01 53 89 24 33 - Fax : 01 53 89 24 31

SNCCBLC (SYNDICAT NATIONAL DES CONSTRUCTEURS DE CHARPENTES EN BOIS LAMELLÉ COLLÉ)

6 avenue de Saint-Mandé 75012 Paris

Tél : 01 43 45 53 43 - Fax : 01 43 45 52 42 - www.glulam.org**SYNDICAT NATIONAL DES FABRICANTS D'ÉLÉMENTS SPÉCIAUX EN BOIS MULTIFORMES ET MULTIPLIS**

6 avenue de Saint-Mandé 75012 Paris

Tél : 01 53 42 15 50 - Fax : 01 53 42 15 51 - www.fabomu.com**SYNDICAT NAT. DES FABRICANTS DE MATÉRIAUX FIBRAGGLO**

6 avenue de Saint-Mandé 75012 Paris

Tél : 01 53 42 15 50 - Fax : 01 53 42 15 51 - www.fibragglo.com**SYNDICAT NATIONAL DES FABRICANTS DE MENUISERIES INDUSTRIELLES**

92038 Paris La Défense Cedex

Tél : 01 47 17 61 29 - Fax : 01 47 17 69 39

SYPAL (SYNDICAT DE L'INDUSTRIE ET DES SERVICES DE LA PALETTE)

6 rue François 1er 75008 Paris

Tél : 01 56 69 52 01 - Fax : 01 56 69 52 08 - www.sypal.fr**UIB (UNION DES INDUSTRIES DU BOIS)**

6 avenue de Saint-Mandé 75012 Paris

Tél : 01 53 42 15 50 - Fax : 01 53 42 15 51

Web : www.industriesdubois.com**UIPP (UNION DES INDUSTRIES DES PANNEAUX DE PROCESS)**

6 avenue de Saint-Mandé 75012 Paris

Tél : 01 53 42 15 52 - Fax : 01 42 93 19 97 - www.uipp.fr**UNIFA (UNION NATIONALE DES INDUSTRIES FRANÇAISES DE L'AMEUBLEMENT)**

28 bis avenue Daumesnil 75012 Paris

Tél : 01 44 68 18 00 - Fax : 01 44 74 37 55 - www.unifa.org**UNION DES FABRICANTS DE CONTREPLAQUÉ**

6 avenue de Saint-Mandé 75012 Paris

Tél : 01 53 42 15 58 - Fax : 01 53 42 15 51 - www.ufc-contreplaque.com

UNION DES INDUSTRIES DU RABOTAGE DE PIN MARITIME
Bourse Maritime, Entrée D, 1 place Lainé 33075 Bordeaux Cedex
Tél : 05 56 44 48 16 - Fax : 05 56 81 02 01 - www.pindeslandes.org

UNION FRANÇAISE DES FABRICANTS ET ENTREPRENEURS DE PARQUETS

6 avenue de Saint-Mandé 75012 Paris
Tél : 01 43 45 53 43 - Fax : 01 43 45 52 42 - www.uffep.org

Autres organisations

ASCODIF (ASSOCIATION DES CONSTRUCTEURS ET DISTRIBUTEURS DE MATÉRIELS FORESTIERS)

33 ter rue de Picpus 75012 Paris
Tél : 01 40 19 48 85 - Fax : 01 44 74 65 21 - www.ascodif.com

CNDB (COMITÉ NATIONAL POUR LE DÉVELOPPEMENT DU BOIS)

6 avenue de Saint Mandé 75012 Paris
Tél : 01 53 17 19 60 - Fax : 01 43 41 11 88 - www.bois-construction.org

CNIEFEB (COMPAGNIE NATIONALE DES INGÉNIEURS ET EXPERTS FORESTIERS ET EXPERTS EN BOIS)

6-8 rue Chardin 75016 Paris
Tél : 01 40 50 87 34 - Fax : 01 40 50 87 43 - www.foret-bois.com

CFB (CONSEIL FORÊT BOIS)

6 avenue de Saint Mandé 75012 Paris
Tél : 01 53 17 19 60 - Fax : 01 43 41 11 88

ORGANISATIONS PROFESSIONNELLES - EUROPE

CEI-BOIS (CONFÉDÉRATION EUROPÉENNE DES INDUSTRIES DU BOIS)

Allée Hof-ter-Vleest 5 B-1070 Bruxelles BELGIQUE
Tél : +32 2 556 25 85 - Fax : +32 2 556 25 95 - www.cei-bois.org

CEPF (CONFÉDÉRATION EUROPÉENNE DES PROPRIÉTAIRES FORESTIERS)

Rue du Luxembourg 66 1000 Bruxelles BELGIQUE
Tél : +32 2 219 02 31 - Fax : +32 2 219 21 91 - www.cepf-eu.org

CEPI (CONFEDERATION OF EUROPEAN PAPER INDUSTRIES)

250 avenue Louise box 80 B-1050 Bruxelles BELGIQUE
Tél : +32 2 627 49 11 - Fax : +32 2 646 81 37 - www.cepi.org

ENFE (ASSOCIATION EUROPÉENNE DES ENTREPRENEURS FORESTIERS)

Rütteberg 10 D-79294 Sölden ALLEMAGNE
Tél : +49 761 45 36 74 31 - Fax : +49 761 45 36 74 32 - www.enfe.net

EPF (EUROPEAN PANEL FEDERATION)

Allée Hof Ter Vleest 5, Box 5 B-1070 Bruxelles BELGIQUE

Tél : +32 2 556 25 89 - Fax : +32 2 556 25 94 - www.europanel.org**EUSTAFOR (EUROPEAN STATE FOREST ASSOCIATION)**

66 rue du Luxembourg 1000 Bruxelles BELGIQUE

Tél : +32 2219 0231 - Fax : +32 2219 2191 - www.eustafor.eu**FÉD. EUROPÉENNE DES INDUSTRIES DU CONTREPLAQUÉ**

Hof-ter-Vleestdreef 5, Box 4 1070 Bruxelles BELGIQUE

Tél : +32 2 556 25 84 - Fax : +32 2 556 25 95 - www.europlywood.org**ETABLISSEMENTS D'ÉTUDES ET DE RECHERCHE****CEMAGREF**

Parc de Tourvoie BP 44 92163 Antony Cedex

Tél : 01 40 96 61 21 - Fax : 01 40 96 60 36 - www.cemagref.fr**CIRAD (CENTRE DE COOPÉRATION INTERNATIONALE EN RECHERCHE AGRONOMIQUE POUR LE DÉVELOPPEMENT)**

Campus de Baillarguet, TA C-DIR/B 34398 Montpellier Cedex 5

Tél : 04 67 59 37 85 - Fax : 04 67 59 37 55 - www.cirad.fr**CTP (CENTRE TECHNIQUE DU PAPIER)**

Domaine Universitaire, BP 251, 341 rue de la Papeterie

38044 Grenoble Cedex 09

Tél : 04 76 15 40 15 - Fax : 04 76 15 40 16 - www.webCTP.com**IDF (INSTITUT POUR LE DÉVELOPPEMENT FORESTIER)**

Service d'Utilité Forestière du CNPPF

23 avenue Bosquet 75007 Paris

Tél : 01 40 62 22 80 - Fax : 01 45 55 98 54

www.foretpriveefrancaise.com**IFN (INVENTAIRE FORESTIER NATIONAL)**

Château des Barres 45290 Nogent sur Vernisson

Tél : 02 38 28 18 00 - Fax : 02 38 28 18 28 - www.ifn.fr**INRA (INSTITUT NATIONAL DE LA RECHERCHE AGRONOMIQUE)**

147 rue de l'Université 75338 Paris Cedex 07

Tél : 01 42 75 90 00 - Fax : 01 47 05 99 66 - www.inra.fr**INSTITUT TECHNOLOGIQUE FCBA**

10 avenue de Saint-Mandé 75012 Paris

Tél : 01 40 19 49 19 - Fax : 01 43 40 85 65 - www.fcba.fr

AUTRES ORGANISATIONS

FRANCE-NATURE-ENVIRONNEMENT

6 rue du Dupanloup 45000 Orléans

Tél : 02 38 62 55 90 - Fax : 02 38 62 55 91 - www.fne.asso.fr**IUFRO (INTERNATIONAL UNION OF FOREST RESEARCH ORGANIZATIONS)**

Hauptstrasse 7 A-1140 Vienne AUTRICHE

Tél : +43 1 877 01 51.0 - Fax : +43 1 877 01 51 50 - www.iufro.org**PEFC - France**

6 avenue de Saint-Mandé 75012 Paris

Tél : 01 43 46 57 15 - Fax : 01 43 46 57 11 - www.pefc-france.org**WWF (WORLD WIDE FUND FOR NATURE) - Fonds mondial pour la nature**

1 carrefour de Longchamp 75116 Paris

Tél : 01 55 25 84 84 - Fax : 01 55 25 84 74 - www.wwf.fr

ETABLISSEMENTS DE FORMATION

ANFMF (ASSOCIATION NATIONALE POUR LA FORMATION AUX METIERS DE LA FORÊT)

84240 La Bastide des Jourdans

Tél : 04 90 77 80 01 - Fax : 04 90 77 84 09

EFPG (ECOLE FRANÇAISE DE PAPETERIE ET DES INDUSTRIES GRAPHIQUES)

Domaine Universitaire BP 65 38402 Saint Martin d'Herès Cedex

Tél: 04 76 82 69 00 - Fax : 04 76 82 69 33 - www.efpg.inpg.fr**ENGREF (ECOLE NATIONALE DU GENIE RURAL, DES EAUX ET FORÊTS) - ECOLE INTERNE AGROPARISTECH**

14 rue Girardet cs 14216 54042 Nancy Cedex

Tél : 03 83 39 68 00 - Fax : 03 83 30 22 54 - www.agroparistech.fr**ENSTIB (ECOLE NATIONALE SUPÉRIEURE DES TECHNOLOGIES ET INDUSTRIES DU BOIS)**

27 rue du Merle Blanc BP 1041 88051 Epinal Cedex 9

Tél : 03 29 29 61 00 - Fax : 03 29 29 61 38

www.enstib.uhp-nancy.fr**ESB (ECOLE SUPÉRIEURE DU BOIS)**

Atlantpôle - rue Christian Pauc BP 10605 44306 Nantes Cedex 3

Tél : 02 40 18 12 12 - Fax : 02 40 18 12 00

www.ecolesuperieuredubois.com

FCBA construisons ensemble le futur !

INSTITUT TECHNOLOGIQUE

La forêt, l'exploitation forestière, l'approvisionnement des entreprises, le développement de l'utilisation du bois et des entreprises des secteurs forêt - bois - pâte à papier - ameublement sont autant de thèmes qui, dans un contexte économique aux évolutions rapides et de plus en plus internationales, ont rapproché l'AFOCEL, au service des entreprises de la forêt et de la pâte à papier, et le CTBA au service des entreprises du bois et de l'ameublement, pour créer :

L'institut technologique FCBA : Forêt, Cellulose, Bois-construction, Ameublement



plus d'innovation

- favoriser les échanges (recherches, alliances scientifiques)
- réunir des compétences techniques et scientifiques, interdisciplinaires,
- répondre à des besoins nouveaux (sensoriel, ergonomie...),
- concevoir et développer des nouveaux produits ou composants,
- exploiter les biotechnologies,
- mieux utiliser les NTIC pour les approvisionnements en bois,
- produire les arbres du futur.

plus de synergie

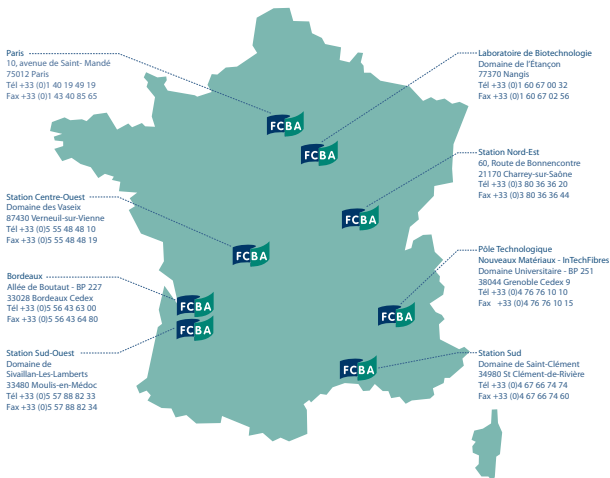
- renforcer la proximité territoriale,
- soutenir les logiques territoriales,
- réduire les coûts de mobilisation des bois,
- caractériser les produits et faciliter la contractualisation,
- améliorer la logistique et la circulation des informations,
- obtenir des soutiens territoriaux,
- promouvoir le développement durable,
- une image de neutralité.

meilleurs services

- être plus proche des entreprises,
- proposer de nouvelles offres avec un potentiel d'innovation et une capacité d'écoute,
- diffuser l'information et le savoir,
- être présent au niveau régional (stations territoriales),
- mettre en commun les compétences internes et partenariales,
- réduire les coûts de fonctionnement par une optimisation des moyens.



INSTITUT TECHNOLOGIQUE



Cette fusion permet ainsi aux secteurs forêt – bois – pâte à papier – ameublement de disposer d'un outil réellement positionné au niveau international.

Cette fusion est au service des entreprises pour un secteur forêt – bois – pâte à papier – ameublement plus performant !

Que chaque entreprise vienne en découvrir les nouvelles possibilités...

2007

FCBA

10 avenue de Saint-Mandé
75012 Paris

Tél. 33 (0) 1 40 19 49 19

Fax 33 (0) 1 43 40 85 65

courrier@fcba.fr

www.fcba.fr